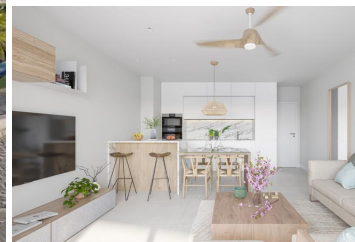


1 Cuarto Apartamento en venta en San Pedro del Pinatar, Murcia

240.000€



APARTAMENTO EN PLANTA BAJA DE 1 DORMITORIO, 1 BAÑO, TRASTERO Y PLAZA DE PARKING A 50m DE LA PLAYA EN SAN PEDRO DEL PINATAR

Este hermoso proyecto estará ubicado en San Pedro Del Pinatar y contará con 21 apartamentos incluyendo apartamentos en planta baja de 1, 2 o 3 dormitorios, apartamentos en primer piso con 2 o 3 dormitorios y apartamentos y áticos en 2do piso con 2 o 3 dormitorios (puede encontrar una descripción clara de la disponibilidad al final del texto). Esta referencia actual se refiere al apartamento de 1 dormitorio, 1 baño (sin terraza ni patio) y con plaza de aparcamiento subterráneo y trastero. Este apartamento está ubicado en la parte trasera del complejo y por lo tanto no tiene vista al mar, pero obviamente se beneficia de esta ubicación única y se entregará con una cocina bellamente amueblada con electrodomésticos incluidos, un baño bellamente amueblado (mampara de ducha incluida), un Amplio dormitorio con armario empotrado y con persianas eléctricas y aire acondicionado por conducción (frío-calor). Todos estos apartamentos y áticos tienen acceso al solárium comunitario en la azotea del complejo y pueden utilizar la zona comunitaria y la piscina con preciosas vistas.

Por supuesto, la ubicación es ideal, justo en la playa, donde también puedes encontrar varios bares y restaurantes y también hay un supermercado cerca para que nunca tengas que ir muy lejos para hacer la compra. La ubicación también es ideal para los amantes del golf, ya que en la zona encontrará 5 resorts de golf, el más cercano a solo 17 minutos en coche y también podrá encontrar un club de pádel a 11 minutos en coche.

RESUMEN DEL PROYECTO: WWW.GLOBAL-SPAIN.COM

GS1917: APARTAMENTO EN PLANTA BAJA DE 1 DORMITORIO Y 1 BAÑO (SIN TERRAZA NI PATIO) GS1918: APARTAMENTO EN PLANTA BAJA DE 1 DORMITORIO Y 1 BAÑO (CON TERRAZA Y PATIO) GS1919: APARTAMENTO EN PLANTA BAJA DE 2 DORMITORIOS Y 1 BAÑO (CON TERRAZA Y PATIO) GS1920: APARTAMENTO EN PLANTA BAJA DE 3 DORMITORIOS Y 2 BAÑOS (CON TERRAZA Y PATIO) GS1921: APARTAMENTO (1er piso) DE 2 DORMITORIOS Y 1 BAÑO (CON TERRAZA) GS1922: APARTAMENTO (1er piso) DE 2 DORMITORIOS Y 2 BAÑOS (CON TERRAZA) GS1923:

 1 Cuarto
 Piscina

 1 cuarto de baño

 42m² Tamaño de construcción

Propiedad comercializada por GLOBAL SPAIN (Patajody SL)

www.spainpropertyportal.com/es/