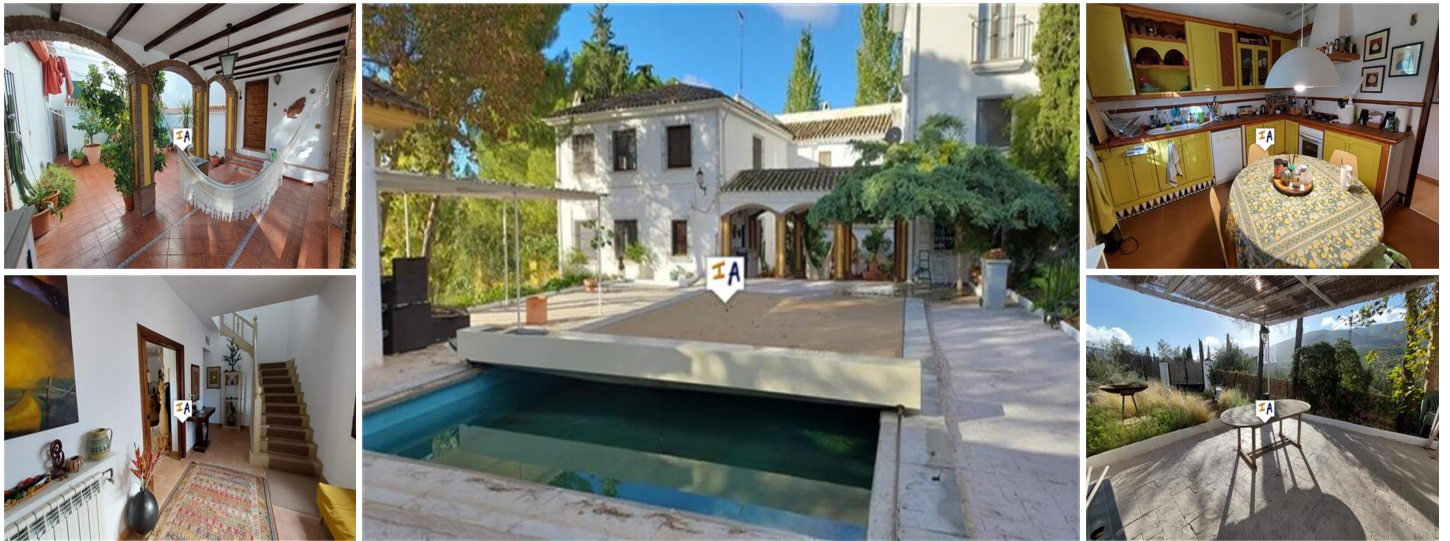


6 slaapkamer Landhuis Te koop in Almedinilla, Córdoba

930.000€



Dit prachtige Cortijo-complex met 6 slaapkamers en 6 badkamers met een totale bebouwde oppervlakte van 800m² is gelegen aan de rand van de historische stad Almedinilla in de provincie Cordoba in Andalusië, Spanje. Het pand ligt op een royaal perceel van 2.500 m² met een groot zwembad, een gastenappartement met 2 slaapkamers, een grote privégarage en diverse bijgebouwen, waaronder een groot magazijn. Het pand is verdeeld in vier delen. De hoofdcortijo, een bijgebouw (met daarbij het gastenappartement, een garage voor twee auto's, een wijnkelder en een grote woonkamer), een molen/groot pakhuis en de buitenopslag. Met uitzondering van de buitenkant die het bijgebouw en het hoofdgebouw met elkaar verbindt, is alles volledig onafhankelijk. Het pand werkt volledig met zonnepanelen (het heeft twee systemen, het systeem dat volledig onafhankelijk werkt met batterij en het systeem dat is aangesloten op het elektriciteitsnet, om de overtollige energie aan het elektriciteitsbedrijf te kunnen verkopen). De accommodatie heeft ook bronwater aangegeven. De hoofdcortijo heeft een centraal verwarmingssysteem en een centraal airconditioningsysteem. Het appartement heeft in elke kamer een airconditioning unit die tevens gebruikt wordt voor verwarming. er is een alarminstallatie door het hele pand en rookdetectie in de garage. De Cortijo's worden gedeeltelijk gemeubileerd verkocht, inclusief tuinmeubilair. In de video benaderen we de cortijo's vanuit volgroeide tuinen langs het grote zwembad en bijgebouwen met een zomerkeuken, een doucheruimte en de zwembaduitrusting met opslagruimte. U komt de hoofdcortijo aan de linkerkant binnen in een grote ontvangstruimte met daarachter een ruime woonkamer met een fantastisch grote eetruimte die leidt naar een gang en een inloopkast, een grote bijkeuken en wasruimte, een licht ingerichte woonkeuken, een toilet / wasruimte op de begane grond en een ruime tv- en leeskamer. Een kwaliteitstrap vanuit de receptie brengt u naar de eerste verdieping waar u naast de hoofdslaapkamer een ruime doucheruimte heeft en nog 3 tweepersoonsslaapkamers met elk een ensuite badkamer. Als u de overdekte binnenplaats oversteekt, komt u in de tweede Cortijo en in een grote entertainmentruimte met een wijnkelder en een opslagruimte. Een trap aan de linkerkant brengt u eerst naar uw privégarage en gaat vervolgens verder naar het gastenappartement waar u een slaapkamer met twee eenpersoonsbedden, een volledig betegelde

🛏 6 slaapkamers

🚿 6 badkamers

🏠 800m² Bouwgrootte

➕ 2.500m² Perceelgrootte

☑ Zwembad