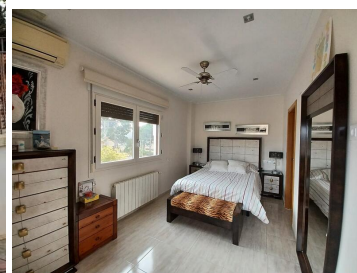


4 chambre Villa à vendre dans Monóvar, Alicante

339.950€



Vous entrez dans cette maison bien entretenue par un portail piéton électrique depuis la route calme avec un grand parking, dans le jardin entouré d'arbres de Chypre matures et entièrement pavé tout autour de la maison. Entrée de la maison sous une terrasse couverte, entrant dans un grand couloir avec escaliers montant et descendant, tous avec panneaux de verre et escaliers en marbre. À gauche se trouve le salon/salle à manger qui a des doubles portes-fenêtres des deux côtés ouvrant sur deux terrasses, il y a aussi un système de climatisation central dans toutes les pièces du rez-de-chaussée et du premier étage, et toutes les fenêtres sont à double vitrage dans toute la maison. . Le long du couloir se trouve la cuisine/salle à manger avec une cuisine moderne entièrement équipée comprenant tous les appareils équipés (plaque à induction, hotte, four, micro-ondes, lave-vaisselle, réfrigérateur, etc.). Il y a ici une porte donnant sur la grande terrasse couverte et le jardin. En face se trouve une buanderie avec chauffe-eau à gaz/chaudière de chauffage central et machine à laver, etc. ainsi qu'un évier et de nombreux rangements supplémentaires ainsi qu'une porte donnant sur le jardin arrière où se trouve une rampe menant au parking fermé, parfaite pour décharger les courses. La maison peut être raccordée au gaz de ville ici mais les propriétaires actuels utilisent des bouteilles.

Il y a aussi un réservoir d'eau solaire sur le toit et un réservoir à gaz comme secours. La maison bénéficie également de détecteurs de fumée et d'un système d'alarme complet qui détecte également les incendies, les fuites de gaz et les inondations. De plus, il y a une connexion Internet rapide par fibre optique.

De retour dans le couloir se trouve une grande salle de bains familiale au rez-de-chaussée avec douche, lavabo et toilettes.

À côté se trouve la chambre 1/bureau au rez-de-chaussée. En haut du bel escalier se trouve un grand palier avec des portes menant aux trois grandes chambres et à une autre grande salle de bains familiale avec baignoire, grand lavabo et toilettes. En face se trouve la deuxième chambre avec des portes doubles qui s'ouvrent sur une terrasse face à

📺 Voir la visite vidéo
🏠 400m² Taille de construction

🛏 4 chambres
📏 500m² Taille de la parcelle

🚿 4 salles de bains
✅ Piscine