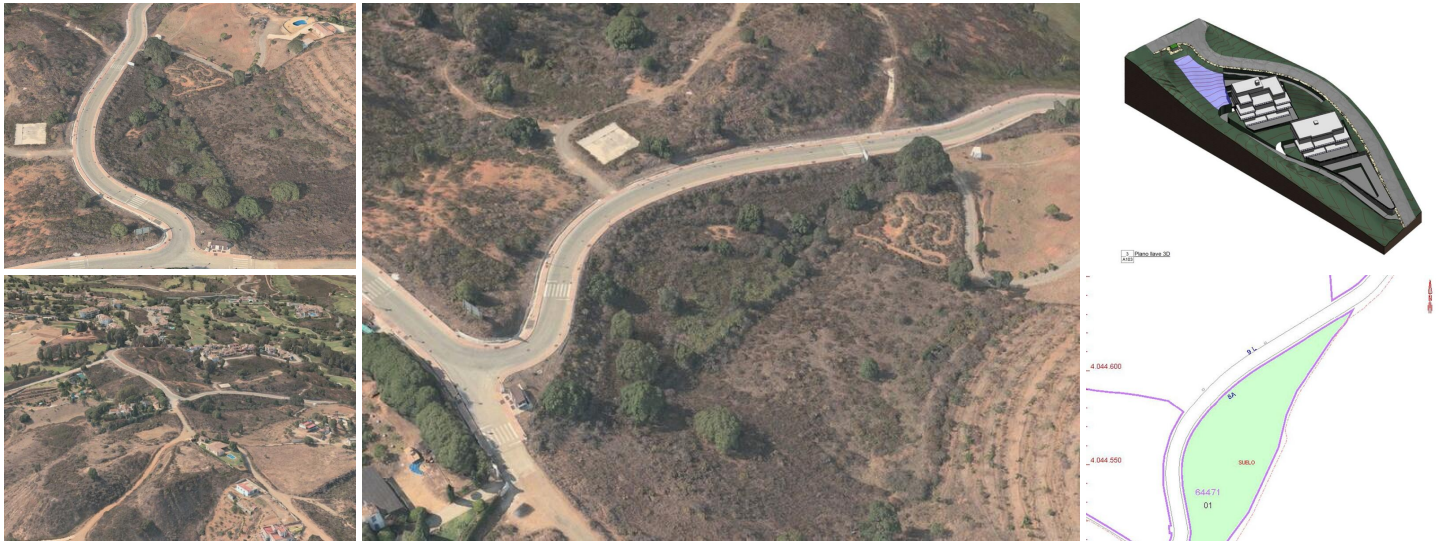


Terrain à vendre dans La Cala de Mijas, Málaga

1.500.000€



Terrain idéal pour investissement de 4.446m² . M2 constructible 1.704.06m² et maximum de 20 unités.

Terrain résidentiel, La Mairena, Costa del Sol.

Terrain 4446 m².

Cadre : Montagne Pueblo, Proche du golf, Proche de la mer, Proche de la ville, Proche des écoles, Urbanisation.

Orientation : Est, Sud, Sud-Ouest.

Condition : Nouvelle construction.

Vues : Mer, Montagne, Panoramique.

Services publics : électricité, eau potable.

 0 chambres

 0 salles de bains

 1.704m² Taille de construction

 4.446m² Taille de la parcelle