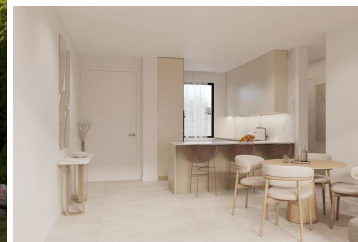


## 2 chambre Appartement à vendre dans Estepona, Málaga

399.000€



Ce complexe résidentiel est situé dans une zone établie de bâtiments résidentiels de faible hauteur, chacun ne dépassant pas trois étages, et bénéficie d'un emplacement privilégié à proximité des commodités essentielles. Le début de la construction est prévu pour novembre 2024, avec une fin des travaux attendue pour novembre 2026.

Situé à seulement 15 mètres d'une école, à 30 mètres d'un parc et à 300 mètres à la fois d'un centre sportif avec des terrains de football et d'un hôpital, le complexe est parfaitement positionné pour une vie pratique. Il est également à distance de marche des supermarchés, restaurants, bars et d'une pharmacie, tous à 400 mètres.

Le terrain se trouve dans une zone calme près d'un parcours de golf, à seulement 50 mètres, garantissant un environnement paisible sans le bruit de la circulation. Malgré sa tranquillité, le site offre un accès rapide à l'autoroute principale A7, offrant des connexions pratiques : à 5 minutes en voiture du centre historique et du port d'Estepona, 15 minutes de Puerto Banús, 20 minutes de Marbella et 45 minutes à la fois de l'aéroport de Malaga et de Gibraltar. De plus, la plage se trouve à seulement 1 km, ce qui en fait un emplacement idéal pour ceux qui apprécient la vie côtière.

Le complexe comprend 48 appartements répartis sur trois étages, avec un mélange de 16 unités d'une chambre et 32 unités de deux chambres. Cela inclut 19 appartements avec jardin et 8 penthouses avec solarium. Tous les appartements offrent une vue imprenable sur la mer, le parcours de golf et les montagnes. Une installation de parking souterrain avec 80 places offre une place de stationnement par appartement (deux pour les penthouses) et une cave pour chaque unité.

Les résidents profiteront d'excellentes zones communes comprenant une piscine, des installations sanitaires, une aire de loisirs et un jardin paysager. Le projet est dirigé par l'architecte expérimenté Pablo Villarreal, qui est responsable

 2 chambres

 2 salles de bains

 122m<sup>2</sup> Taille de construction

 Piscine