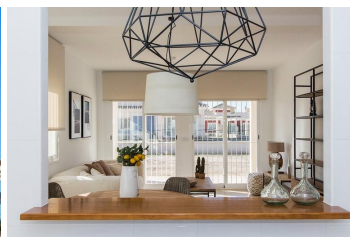


3 Cuarto Villa en venta en Lorca, Murcia

220.000€



Aprovechate ahora de esta irrepitible oferta de lanzamiento y sé de los primeros en adquirir uno de estos impresionantes chalets independientes. Podrás elegir entre viviendas de 2, 3 y 4 dormitorios, distribuidas en una o dos plantas. La promoción se denomina "Los Jardines de la Almenara" y está ubicada en la carretera RM-620, dirección Pulpí, junto a la autovía Lorca-Águilas. Tiene un acceso muy cómodo y se encuentra situada cerca de todos los servicios. En total, el residencial contará con más de 300 viviendas, de las que ya hay 50 construidas y quedan pocas unidades disponibles. Dispondrá de una zona comercial, seguridad privada para control de accesos, carril bici que recorrerá toda la urbanización y pistas de padel!! Últimas viviendas ya construidas ¡¡ se distribuyen en los 4 modelos que se indican a continuación, con parcelas de entre 400 y 700 m²: a. Modelo Azalea, en una única planta, con 2 dormitorios y 2 baños, y una superficie de 95 ¡¡ solo queda uno!! b. Modelo Lavanda, en una única planta, con 3 dormitorios y 2 baños, y una superficie de 112 m² ¡¡ pocas unidades!! c. Modelo Iris, en dos plantas, con 3 dormitorios y 3 baños, y una superficie de 141 m² ¡¡ últimas unidades !! d. Modelo Violeta, en dos plantas, con 4 dormitorios y 3 baños, y una superficie de 155 m² Para este anuncio nos hemos basado en un modelo Azalea, que se distribuye en vestíbulo, 2 dormitorios dobles (uno de ellos con zona de vestidor), 2 baños completos (uno de ellos en suite), amplio salón comedor, cocina semiabierta al salón con posibilidad de ser cerrada, porche, terraza, amplio jardín y terraza solárium. Características y equipamiento: Todas las viviendas cuentan con armarios empotrados en todos los dormitorios, preinstalación de aire acondicionado por conductos, preinstalación de radiadores para calefacción, ventanas de aluminio termo lacado con cristales dobles tipo Climalit, puertas interiores de roble, baños completos, suelos de gres y puerta principal blindada. Llámanos ahora y solicita una visita a la promoción sin compromiso. Además, en breve, también tendrás la posibilidad de visitar el nuestro modelo piloto. Algunas ciudades y puntos de interés cercanos son los siguientes: Ciudades: - Lorca: 13 Km (15 minutos)- Águilas: 23 Km (19 minutos)- Mazarrón: 35 km (37 minutos)- Totana: 45 Km (35 minutos) Algunos puntos de interés: - Campo de golf "Lorca Golf Course": 5 Km (10 minutos). Campo de golf "Águilas Golf": 27 Km (20 minutos). Aeropuerto internacional de Murcia: 84 Km (55 minutos)

🛏 3 dormitorios

🚿 2 baños

🏠 112m² Tamaño de construcción

📏 517m² Tamaño de la parcela



Propiedad comercializada por España Dream Properties

www.spainpropertyportal.com/es/