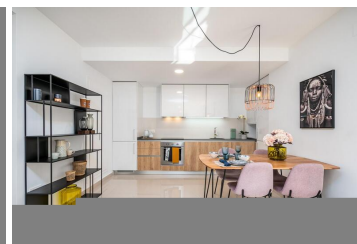
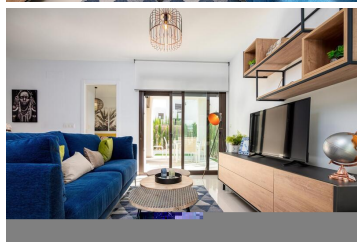
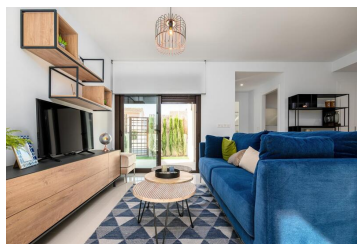


## 3 Cuarto Adosado en venta en Algorfa, Alicante

295.000€



RESIDENCIAL DE OBRA NUEVA EN LA FINCA GOLF Residencial de obra nueva de bungalow apartamentos y adosados en La Finca golf. Adosados modernos con 3 dormitorios, 2 baños, cocina americana con salón, 2 terrazas parcialmente cubiertas en la planta baja con un jardín paisajístico. En la planta baja hay 2 dormitorios y el baño general, cocina, salón/comedor con acceso directo a amplias terrazas. En la planta superior se encuentra el dormitorio principal con baño ensuite y un gran solarium. Su orientación sur proporciona iluminación natural en cualquier época del año y calefacción natural desde el amanecer hasta la puesta de sol, lo que reduce el consumo de energía. Las propiedades de concepto abierto con ventanas y puertas correderas que permite la ventilación cruzada y deja entrar la luz. Las propiedades están situadas de tal manera, que la luz puede entrar en todas partes, pero al mismo tiempo ofrece algunos rincones frescos y acogedores. La nueva promoción se desarrolla en una increíble parcela donde las viviendas se han ejecutado con un cuidado diseño y amplios espacios para conseguir el máximo confort. Su diseño se centra en la comodidad y el bienestar de sus residentes y combina estilo contemporáneo y carácter mediterráneo, heredando la morfología tradicional con el uso de piedras en fachada y marquesinas. Las cocinas se entregarán completamente amuebladas con un diseño actual de muebles altos y bajos de gran capacidad. Los muebles bajos son en laminado lacado blanco mate y los altos en madera melaminada con textura en las columnas. Perfil tirador semiculto con sistema gola\*. Encimera en zona de trabajo y península Quarz Compac Blanco Luna o similar. Puerta principal acorazada con acabado lacado blanco en la hoja interior y textura marrón en la exterior. Mirilla óptica y cerradura de seguridad. Puertas interiores lacadas en blanco, con frente de tres hojas y tiradores rectangulares de acero inoxidable. Armarios empotrados con puertas correderas blancas. Ventanas y puertas correderas en carpintería de aluminio marrón con acabado texturado. Ventanas oscilobatientes en baños, con cristal efecto esmerilado y persianas manuales. Persianas eléctricas y motorizadas, acabadas en aluminio marrón texturado. Todas las persianas están conectadas al sistema domótico y sincronizadas para su cierre y apertura, y se pueden manejar desde la App. Doble cristallamiento especial con control solar y baja emisividad, para aprovechar al máximo la luz natural y ahorrar en

3 dormitorios  
83m<sup>2</sup> Tamaño de la parcela

2 baños  
Piscina

80m<sup>2</sup> Tamaño de construcción