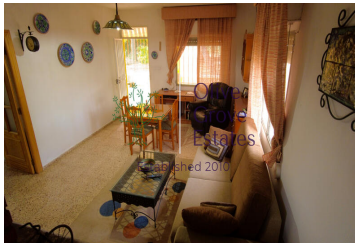




3 dormitorios | 2 baños | 100m² | 39.000€



VIVIENDA EN MODERNO EDIFICIO CIUDAD COSTERA A menos de 500 metros de la playa, el edificio posee un diseño moderno en pleno centro de Guardamar del Segura, una de las ciudades costeras con más metros de playas de la Costa Blanca. Un lugar idílico donde pasar las mejores vacaciones de verano o vivir todo el año. Esta ciudad es rica en gastronomía, una amplia gama de bares y restaurantes llenan sus cartas de platos típicos y una gran variedad de lugares de interés, parques naturales y zonas de ocio aptas para todo el mundo. El edificio tiene un total de 12 viviendas, repartidas en 4 plantas. Las viviendas tienen 2 y 3 dormitorios y 2 baños, grandes terrazas que miran al exterior y una gran amplitud en todas sus estancias. Todas las viviendas tienen solárium privado y trastero. El edificio tiene en la planta baja un jacuzzi, parking subterráneo y un local comercial.

3 dormitorios

2 baños

100m² Tamaño de construcción