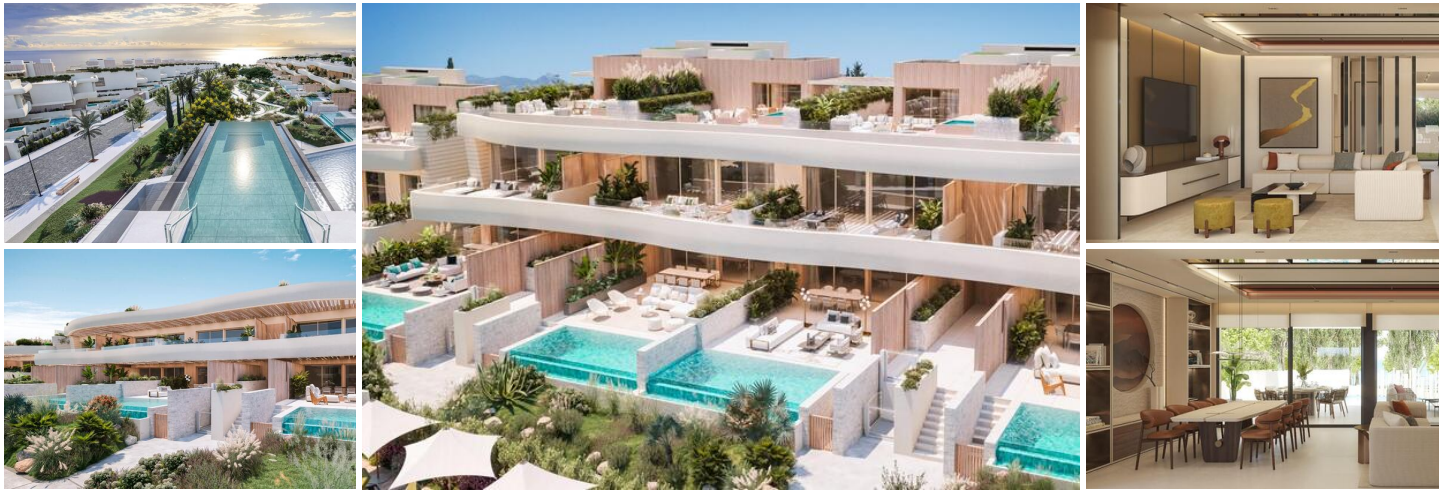


## 2 Cuarto Adosado en venta en Marbella, Córdoba

2.650.000€



### NUEVO COMPLEJO RESIDENCIAL DE LUJO EN PRIMERA LINEA DE PLAYA CERCA DE MARBELLA

Proyecto de obra nueva único e inigualable situado en primera línea de playa en Las Chapas (Marbella), en una de las últimas parcelas disponibles frente al mar. El residencial ofrece 96 amplios apartamentos y adosados de excepcional calidad, así como espectaculares zonas comunes que incluyen un centro social con unas prestaciones y un nivel de servicios hasta ahora desconocidos en la Costa del Sol.

Proyecto residencial que garantiza a sus futuros residentes amplias viviendas para disfrutar de su comodidad, privacidad y tranquilidad, en un entorno agradable y de prestigio.

Se ha buscado crear espacios que puedan adaptarse a diferentes necesidades, por lo que aquí se pueden encontrar tanto villas de lujo con piscina privada como apartamentos con jardín, primando siempre las mejores calidades.

El compromiso residencial de alcanzar los más altos estándares también se aplica a las zonas comunes, y de qué manera... Una extensa zona ajardinada en todo el complejo, con un cuidado diseño paisajístico, embellece las zonas comunes donde se ubican dos magníficas piscinas exteriores. La suave pendiente del terreno permite disfrutar de estas zonas con unas privilegiadas vistas al Mediterráneo. El Club Social, situado en la zona más alta del proyecto, se convertirá sin duda en un referente para toda la Costa del Sol en las próximas décadas, gracias a su arquitectura innovadora y vanguardista; apuestas rompedoras para un edificio en el que se puede disfrutar de un completo SPA, un gimnasio de 200 m<sup>2</sup>, una zona dedicada a "coworking", una zona de gimnasio exterior para meditación y yoga y una piscina para la práctica de meditación y yoga, además de una piscina exterior.

El Residencial está situado en primera línea de playa, goza del privilegio de tener a sus pies una reserva dunar de alto valor ecológico, que lo preservará del mar, y que hará de parapeto entre el complejo y la costa con sus característicos chiringuitos y "Beach Clubs" de moda. Además, su ubicación privilegiada, cerca de los principales enlaces de transporte, proporciona a los residentes un fácil acceso a numerosos campos de golf, clubes deportivos y centros comerciales en un radio de 15 minutos.

 2 dormitorios

 2 baños

 275m<sup>2</sup> Tamaño de construcción

 47m<sup>2</sup> Tamaño de la parcela