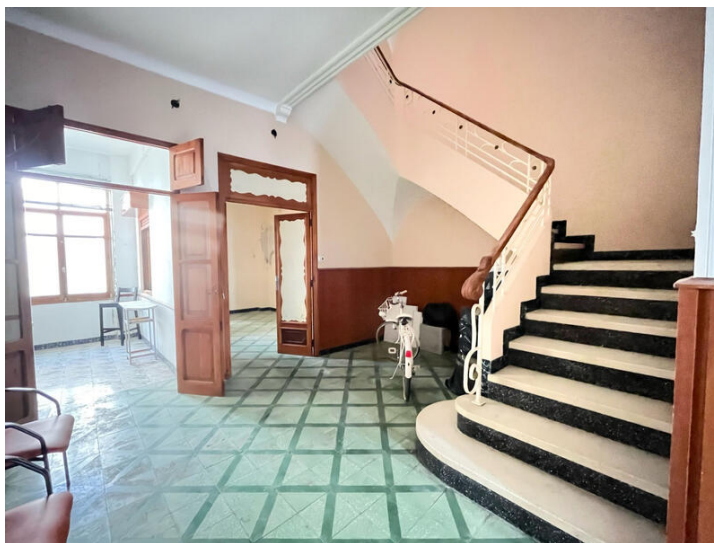






8 Cuarto Adosado en venta en Torrevieja, Alicante

285.000€



Para los amantes de las casas señoriales con techos altos y vigas de madera. Pego está situado en un lugar privilegiado entre Valencia y Alicante en un entorno lleno de naturaleza, rodeado de montañas y abierto al mar. La ubicación de esta casa es inmejorable, casi en el corazón de Pego, pero sin calles peatonales y sin el ruido de carretera. Consta de 450m² y se divide en dos plantas: PLANTA BAJA Entrada a puro estilo rustico, cuatro habitaciones dobles, una estancia donde antiguamente había un garaje con capacidad para varios coches con acceso a un patio con una dependencia ideal para crear una zona chillout. Cocina independiente con chimenea. Subiendo unas escaleras nos lleva a una buhardilla con dos zonas y terraza. PRIMERA PLANTA Se divide en cuatro habitaciones dobles, una de ellas con salida a dos balcones con vistas a la calle. Un cuarto de baño. SEGUNDA PLANTA Una buhardilla enorme donde se podría construir un estudio. Tiene acceso directo a una terraza con orientación este y vistas al mar. La vivienda esta para terminar de reformar. Dispone de suelos originales en buen estado. Tiene salida a dos calles. ¡¡¡ No pierdas la oportunidad de venir a verla, estaremos encantados de atenderte!!! TE AYUDAMOS CON LA HIPOTECA

 8 dormitorios
 Veranda

 1 cuarto de baño
 Sea view

 450m² Tamaño de construcción