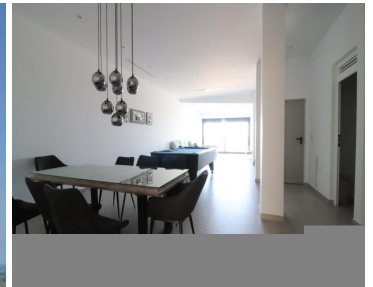


5 Cuarto Villa en venta en Denia, Alicante

1.599.000€



Descubre esta impresionante casa adosada de lujo en la prestigiosa urbanización La Sella, en una posición elevada con vistas panorámicas inigualables.

La Sella, situada en Pedreguer, es mucho más que una urbanización: es un oasis de lujo y tranquilidad en la Costa Blanca. El diseño de la villa se distribuye en dos plantas, con una amplia zona de sótano adicional que puede adaptarse a tus preferencias. Al entrar, te recibe un amplio vestíbulo que conduce a un elegante salón-comedor con chimenea, un comedor independiente, una sala de estar adicional y una cocina totalmente equipada.

En esta planta también encontrarás un dormitorio doble con baño en suite y dos amplios trasteros. Una majestuosa escalera desde el salón te lleva a la primera planta, donde te esperan un dormitorio doble con baño en suite, dos dormitorios conectados por un baño Jack and Jill y otro dormitorio independiente.

Desde esta planta puedes acceder a una gran terraza con impresionantes vistas al mar y al valle circundante. En el exterior, la villa está rodeada por una hermosa terraza con frondosos jardines. En el lado este de la propiedad encontrarás una generosa piscina, una refrescante ducha exterior y una cocina exterior para comer al aire libre. También hay un amplio camino de entrada con espacio para varios vehículos y un garaje. Esta casa lista para entrar tiene todas las comodidades modernas, como calefacción por suelo radiante, aire acondicionado y ventanas con excelente aislamiento. Además, tiene un sistema de altavoces Bose tanto en el interior como en el exterior. La villa se vende parcialmente amueblada y los materiales y acabados de alta calidad son de fabricación alemana.

La seguridad es una prioridad en La Sella, con vigilancia 24 horas al día, 7 días a la semana durante todo el año, lo que proporciona a los residentes tranquilidad y privacidad en todo momento. La urbanización La Sella se distingue por su privilegiado entorno natural, rodeada de montañas y con impresionantes vistas al mar Mediterráneo y al valle circundante. Además de su belleza natural, ofrece una amplia gama de servicios exclusivos para los residentes, como campos de golf de categoría mundial, pistas de tenis, un centro ecuestre y rutas de senderismo y ciclismo. La Sella está estratégicamente situada a un corto trayecto en coche de las encantadoras localidades costeras de Denia y Jávea.

🛏 5 dormitorios

🚿 4 baños

🏠 392m² Tamaño de construcción

📏 1.382m² Tamaño de la parcela