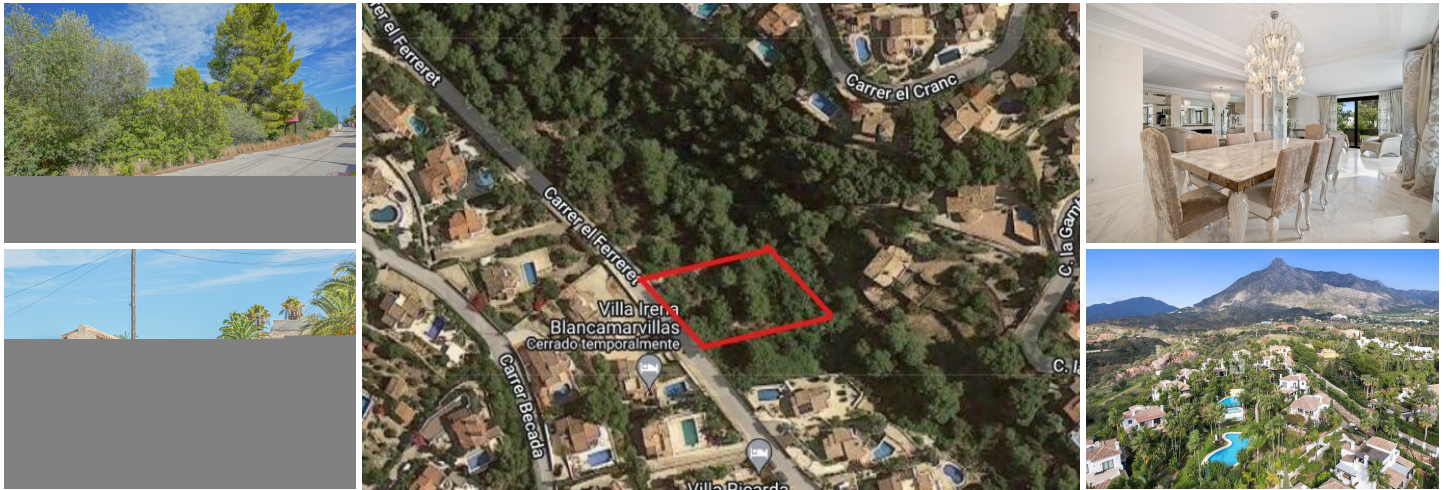


Terrenos en venta en Benissa, Alicante

265.000€



Esta parcela se encuentra a sólo 800 m de la hermosa playa de guijarros de Cala Baladrar en Benissa. La parcela tiene una superficie de 826 m² y se pueden construir hasta 200 m². Si se construye una villa de dos plantas, habrá vistas al mar desde la segunda planta. La parcela tiene agua, luz y alcantarillado. En las últimas fotos se puede ver un ejemplo de un chalet que se puede construir en la parcela. Además, la parcela tiene una ubicación privilegiada; se puede llegar a pie a una de las playas más bonitas de la Costa Blanca y en 10 minutos en coche se puede llegar al centro de Moraira, así como a Calpe y Benissa. Benissa es uno de los pueblos más antiguos de la Costa Blanca, con un centro histórico cosmopolita con un toque medieval y varios edificios culturales. Además, Benissa posee una hermosa costa con varias bahías idílicas donde bañarse en aguas azules. Benissa es también un destino de primera para los amantes del deporte; el club de golf Ifach es un magnífico campo de golf con espectaculares vistas sobre los paisajes circundantes. También hay una hermosa ruta de senderismo que le llevará a lo largo de los acantilados y calas escondidas de la costa. Además, para los excursionistas más experimentados, está la ruta de la Font de Bèrnia, donde se sumergirá en increíbles formaciones rocosas y en los escarpados paisajes de Bèrnia. En Benissa también encontrará varios grandes supermercados.

 0 dormitorios

 0 baños

 826m² Tamaño de la parcela