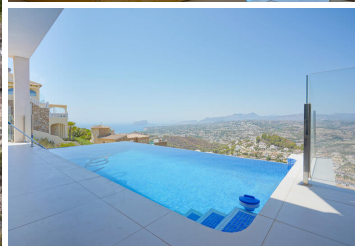
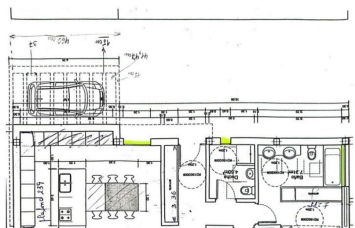


2 Cuarto Villa en venta en Benitachell, Alicante

690.000€



"Interesante para inversores"

Venta de chalet en Cumbre del Sol Este chalet de lujo está situado en la tranquila urbanización Cumbre del Sol y ofrece unas vistas únicas de 380° que van desde la costa sobre el Peñón de Ifach, hacia el interior con la impresionante Sierra de Bernia y la Sierra de Aitana hasta el Montgó.

El chalet se distribuye en una planta de 140 m².

Una planta más abajo hay actualmente una sala polivalente de 132 m² que podría convertirse en un piso de dos dormitorios con terraza privada.

Otra planta inferior es un espacio de 54 m² que puede convertirse en garaje, gimnasio, etc.

Una puerta automática da acceso al camino de entrada que conduce a un garaje.

Entras en un hall de entrada con armarios empotrados, a la derecha está el salón-comedor con una amplia y moderna cocina abierta con isla de cocción.

Los inmensos ventanales te permiten disfrutar plenamente de las impresionantes vistas.

Al otro lado de la villa hay un dormitorio doble, un cuarto de baño y un espacio de oficina que puede utilizarse como segundo dormitorio.

Todas las habitaciones tienen preciosas vistas al mar.


Además, hay calefacción por suelo radiante y aire acondicionado.

También se han instalado paneles solares para el agua caliente.

La propiedad se vende como nuda propiedad y es muy interesante para inversores gracias a la posibilidad de ampliar el chalet 2 plantas más.

El propietario actual tiene 81 años y tendrá derecho a utilizar la propiedad hasta el final de sus días.

También existe la posibilidad de comprar la villa por 890.000 euros y recibir un alquiler mensual de 2.000 euros del usufructuario.

 2 dormitorios

 1 cuarto de baño

 296m² Tamaño de construcción

 1.395m² Tamaño de la parcela