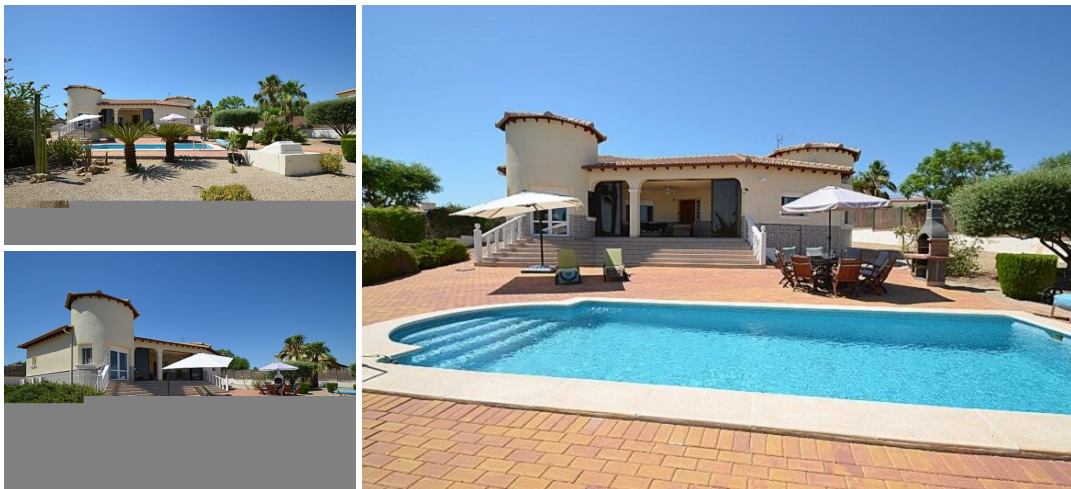


## 2 Cuarto Villa en venta en Campos del Río, Murcia

244.950€



Impecable y bien mantenida villa independiente de una sola planta con 2 dormitorios, 2 baños y piscina, ubicada en un pequeño desarrollo de casas de lujo en las afueras del pueblo de Campos del Río.

El pueblo está a unos 3 km y la ciudad histórica de Murcia a unos 25 km. Los aeropuertos de Alicante y Murcia y las playas del Mar Menor están a menos de una hora en coche.

El acceso a la parcela se realiza a través del garaje doble o la puerta peatonal con portero automático.

Terraza delantera acristalada (19,05 m<sup>2</sup>). Un espacio confortable ideal para relajarse todo el año. Equipada con ventilador de techo y luz. Las puertas dan acceso al salón y la cocina.

Salón (26,80 m<sup>2</sup>) Un espacio amplio y luminoso con chimenea, estufa de gas y aire acondicionado frío-calor. Puerta a terraza acristalada.

Comedor (13,85 m<sup>2</sup>) Una sala circular con un techo alto que le da un carácter adicional a la propiedad. Hay bloques de vidrio que permiten que entre la luz natural. Aire acondicionado frío y calor.

Cocina (12,70 m<sup>2</sup>) Consta de muebles bajos y altos, encimera de gas, extractor, horno, frigorífico/congelador, lavavajillas, lavadora y frigorífico independiente para bebidas. Puerta a terraza acristalada.

Dormitorio principal (19,35 m<sup>2</sup>) Habitación muy amplia con ventanal y puertas dobles que dan al jardín. Amplios armarios empotrados, aire acondicionado frío-calor y ventilador de techo central con luz integrada.

Cuarto de baño en suite : incluye una amplia cabina de ducha, inodoro, lavabo con pedestal y calentador de pared.

Dormitorio 2 (11 m<sup>2</sup>) Habitación doble / twin con armarios empotrados, aire acondicionado frío-calor y ventilador de techo con luz integrada.

Cuarto de baño familiar : incluye ducha, inodoro y lavabo con pedestal.

El porche en la parte trasera de la propiedad ha sido acristalado para crear un pequeño invernadero, proporcionando una zona de estar alternativa desde donde disfrutar de las vistas de los alrededores.

Afuera

 Ver recorrido en video

 2 dormitorios

 2 baños

 137m<sup>2</sup> Tamaño de construcción

 2.144m<sup>2</sup> Tamaño de la parcela

 Piscina