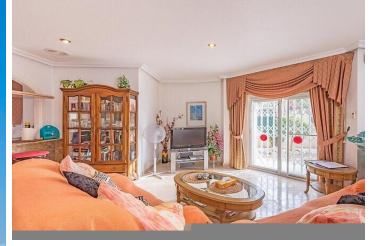


3 Cuarto Adosado en venta en Manilva, Málaga

421.000€



VISTAS AL MAR Modernas casas adosadas de 3-4 dormitorios en un exclusivo complejo contemporáneo. Ofrecemos una selección de solo 40 casas adosadas y casas adosadas con tres o cuatro dormitorios, amplias terrazas y espectaculares vistas panorámicas al mar. Se encuentra en Bahía de las Rocas en Manilva / Estepona, cerca de la elegante zona de Sotogrande, una de las zonas más demandadas de la Costa del Sol.

Esta casa contemporánea presenta un diseño elegante con ventanas de piso a techo que permiten que la luz natural inunde el interior de la casa. El salón y el comedor de planta abierta se abren a una terraza privada. La cocina totalmente equipada viene con muebles contemporáneos, electrodomésticos de primeras marcas y una encimera de Silestone. Hay grandes pisos de baldosas de cerámica y aire acondicionado frío y calor completamente instalado. Los dormitorios son grandes y vienen con armarios empotrados. Las casas de esquina disfrutarán de jardines privados y piscinas individuales para una experiencia de vida única. Todas las casas incluyen una plaza de aparcamiento incluida. Las magníficas zonas comunes comprenden una piscina exterior y otra interior, una zona de coworking y un gimnasio equipado para el disfrute exclusivo de sus residentes. Las casas adosadas han sido concebidas para integrarse en el bello entorno natural, situadas sobre una parcela elevada que garantiza que cada vivienda disfrute de vistas panorámicas al mar Mediterráneo y a la costa norteafricana.

Sotogrande y su puerto deportivo se encuentran a tan solo cinco minutos en coche, donde se pueden encontrar varios campos de golf y campos de polo de primera clase, fantásticos restaurantes y boutiques de alta gama. Con las ventajas de tener el aeropuerto de Gibraltar a tan solo 20 minutos y el de Málaga a menos de 60 minutos en coche, además de la proximidad a las ciudades de Estepona, Puerto Banús y Marbella. Esta es la casa ideal para quienes buscan una casa familiar moderna o como una excelente oportunidad de inversión.

🛏 3 dormitorios
📏 50m² Tamaño de la parcela

🚿 3 baños
✅ Piscina

🏠 166m² Tamaño de construcción