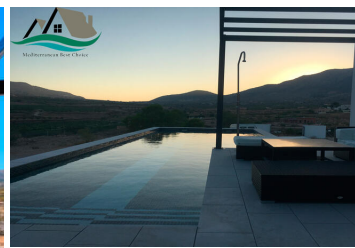
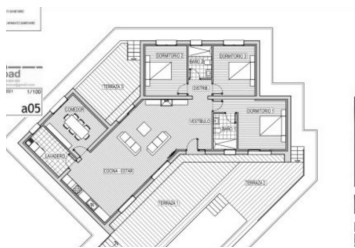


4 Cuarto Villa en venta en Hondon de las Nieves, Alicante

310.924€



Precio actualizado el 24/05 Villa de increíble valor construida en una parcela de su elección y totalmente personalizada con su elección de azulejos, cocina y baños. La propiedad en sí ofrece cuatro dormitorios, dos baños con un gran salón con cocina abierta y una hermosa terraza justo al lado del salón para ampliar su sensación de vida interior y exterior. Si está buscando una casa moderna con la posibilidad de personalizarla a su medida, entonces esta propiedad es perfecta para usted. El dormitorio principal tiene baño privado y puertas francesas que conducen a la terraza y al área de la piscina. En la parte trasera de la propiedad tiene dos habitaciones dobles para invitados con un baño compartido entre ellas. El gran salón es muy luminoso con puertas francesas que dan a la terraza. La cocina está en el otro extremo y se puede personalizar a su gusto. También hay un área de servicio separada junto a la cocina. Finalmente hay un cuarto dormitorio que se puede utilizar como despacho, comedor o sala de juegos. La propiedad cuenta con electricidad de red y un depósito de agua y también hay disponible una buena y confiable conexión a Internet en la zona. La casa incluye de serie: * preinstalación de aire acondicionado, * preinstalación para chimenea * isla de cocina o cocina en forma de L con encimera de granito * Acera de 1m de ancho alrededor de la casa. * ducha para la piscina * portón eléctrico * persianas eléctricas * Las opciones de baño incluidas son ducha (sin mampara de ducha) o bañera y tocador con espejo. * 3.000m2 de superficie vallada alrededor de la casa. Los extras disponibles sólo se limitan a tu imaginación. La única limitación es tu presupuesto. Ejemplos incluyen: Pool 8x4 / 12x3 = 17.000 + 21% IVA (si no está ya en el precio de construcción) Preinstalación Calefacción Piscina = 1.200€ + 21% IVA Piscina de agua salada = 2.600€ + 21% IVA A/A (frío y calor) = Mitsubishi Electric MGPEZ-100VJ= 3.270€ + 21% IVA o EAS Electric modelo R32 A++ EDM105VK = 2.750€ + 21% IVA o Gree UM XDT 36^a++ = 2.950€ + 21% IVA Isla para cocina 2,50x1,20 (saliente 30cm) desde = 2.150€ (si quieres en L más isla (cualquiera o está incluida)) Armarios empotrados estándar = sujeto a las puertas y al tamaño elegido Plafones (Aro BPM 3010 aluminio blanco + lampara led GU-10 5W) = 40€/ud (si quieres electricidad para suministrar y montar) Electricidad del Panel Solar + Convertidor + Baterías = sujeto a los requisitos del cliente (si la parcela no tiene red eléctrica se incluirá un sistema solar mínimo de 5.5 KW) Enlace a

🛏 4 dormitorios

🚿 2 baños

🏠 145m² Tamaño de construcción

📏 10.000m² Tamaño de la parcela