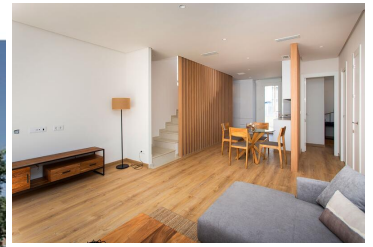


3 Cuarto Villa en venta en Hondon de las Nieves, Alicante

352.000€



Presentamos nuevo proyecto de chalet en Hondón de las Nieves, un pueblo del interior de la provincia de Alicante, cerca de la ciudad principal de Elche.

El pueblo se encuentra en un valle rodeado por la sierra de Crevillente, y es conocido por sus viñedos, plantaciones de olivos y almendros, y bosques de pinos. En el pueblo hay una selección de servicios diarios, que se complementan en la localidad vecina de Aspe, a 10 minutos en coche. La ciudad principal de Elche está a sólo 25 minutos, y ofrece una selección más completa de servicios, comodidades y actividades, incluyendo centros comerciales, instalaciones deportivas, escuelas nacionales e internacionales, centros médicos, un hospital y una estación de tren. El proyecto está bien situado en relación con las hermosas playas de Arenales del Sol, Santa Pola o La Marina, todas ellas a 35 minutos en coche. El proyecto también está bien comunicado con otras zonas de la Costa Blanca, como Alicante, Guardamar del Segura y Torrevieja, gracias a la excelente red de carreteras, así como con el aeropuerto de Alicante, que se encuentra a 30 minutos.

Este pequeño proyecto presenta 8 chalets adosados, con 3 dormitorios y 3 baños, distribuidos en dos plantas más sótano. La planta baja es diáfana, con un salón, comedor y cocina combinados. Los grandes ventanales del salón dan a una terraza cubierta de pérgola, con zona de barbacoa, y al jardín con piscina privada. También en esta planta se encuentra el dormitorio principal, con baño privado, y un aseo de invitados. Los 2 dormitorios en suite restantes se encuentran en la primera planta, así como una amplia terraza con vistas a la piscina y al jardín. Al sótano se accede por las escaleras interiores, e incluye un gran espacio polivalente de 90m², un trastero y un patio inglés. Este gran espacio puede utilizarse para cualquier necesidad, como un salón adicional, un centro de entretenimiento doméstico, un gimnasio, una bodega o cualquier otro fin.

El proyecto se ha diseñado pensando en la sostenibilidad, instalando paneles solares en todos los chalets, para reducir el consumo de energía. Así como un sistema aerotérmico para suministrar aire acondicionado frío/calor por conductos, además de agua caliente. Los chalets también incluirán armarios empotrados, una zona de barbacoa en la

🛏 3 dormitorios

🚿 3 baños

🏠 230m² Tamaño de construcción

📏 216m² Tamaño de la parcela

✅ Piscina