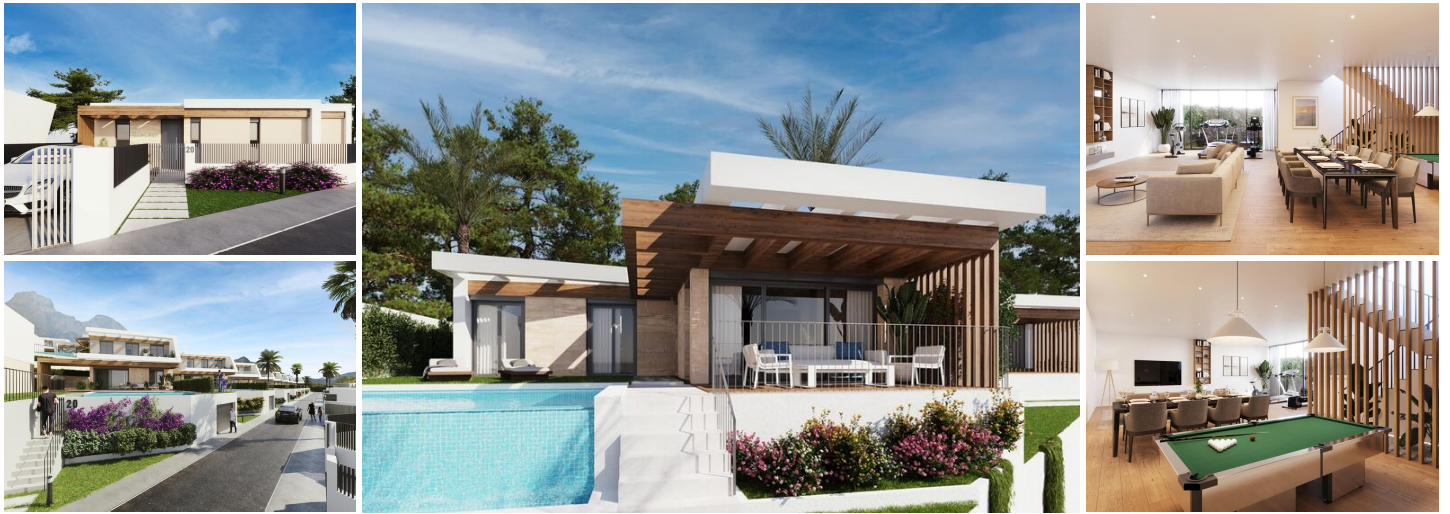


2 Cuarto Villa en venta en Polop, Alicante

373.000€



Una nueva promoción de modernos chalets en venta en Polop (Costa Blanca). Este proyecto le ofrece un espacio donde podrá experimentar plenamente el estilo de vida mediterráneo. Elija entre chalets de 2 y 3 dormitorios diseñados para captar la esencia del Mediterráneo y disfrutar del entorno en las zonas exteriores.

Lo más destacado de este exclusivo proyecto son sus impresionantes vistas panorámicas de dos enclaves únicos: la bahía de Altea con su profundo mar azul y las majestuosas montañas alicantinas con sus cumbres y vegetación. Déjese hipnotizar por estas increíbles vistas desde las terrazas de estas casas en Polop que además cuentan con amplios espacios que invitan a aprovechar el excepcional clima de la Costa Blanca y que podrá personalizar según sus preferencias. Sus dimensiones son ideales para instalar mesas, sillas, tumbonas o cualquier mobiliario de exterior que desee.

Las viviendas están pensadas y diseñadas para disfrutar del aire libre, no sólo con terrazas, sino también con jardines, porches y solariums en cada casa. Además, la mayoría de los chalets ofrecen la opción de añadir una piscina privada (infinita o no, según las características de la parcela). Alternativamente, quienes opten por un chalet de una sola planta pueden elegir instalar un jacuzzi en el solarium.

La distribución de estos chalets está pensada para proporcionarle comodidad en su día a día, con cocinas de concepto abierto totalmente equipadas, que incluyen placa de cocción, placa de inducción, horno, campana extractora y fregadero. Los cuartos de baño también vienen equipados.

Todas las unidades incluyen una plaza de aparcamiento en el precio.

La ubicación es un lujo. Estará situado a sólo 5 minutos del centro de "Polop de la Marina", un pueblo encantador que combina la tradición con una amplia gama de servicios: restaurantes, tiendas, supermercados, bancos, hospitales y todo lo necesario para su vida diaria.

Para completar una experiencia perfecta, muy cerca encontrará múltiples rutas para practicar senderismo y bicicleta de montaña, junto con un centro deportivo equipado con pistas de pádel. Además, para los amantes del golf, campos

 2 dormitorios

 2 baños

 117m² Tamaño de construcción

 309m² Tamaño de la parcela