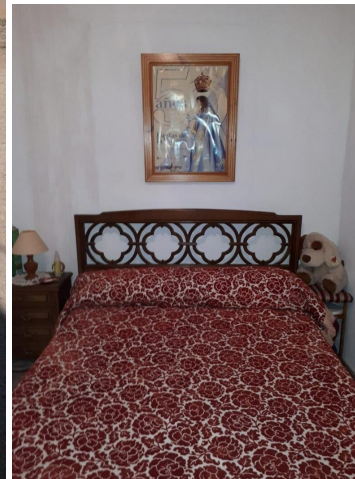
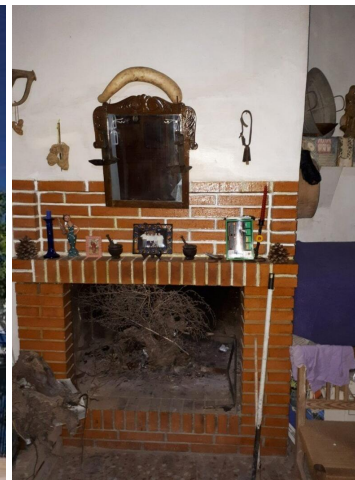
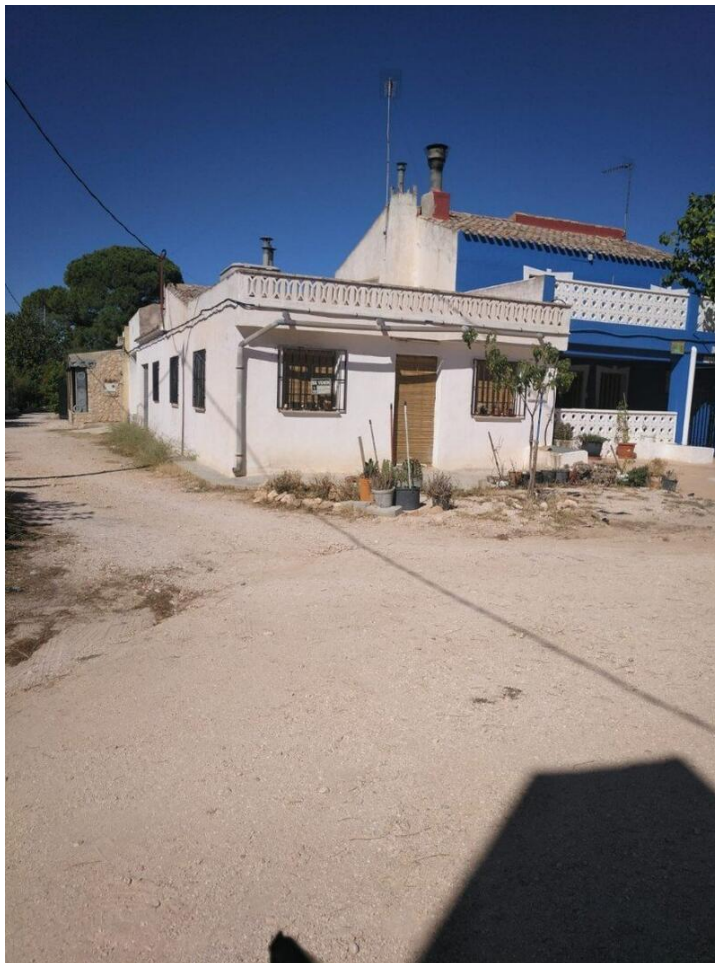



3 Cuarto Adosado en venta en Yecla, Murcia


54.995€



Encantadora casita de pueblo ubicada en una pequeña aldea aproximadamente a 10 minutos en coche de la ciudad principal de Yecla. esta propiedad representa una excelente relación calidad-precio y es una casa de vacaciones ideal para cerrar y dejar. Se beneficia de tres dormitorios, un baño y tiene electricidad de red, agua de riego de red y tanto Internet como teléfono están disponibles en la zona. el pueblo también tiene su propio manantial natural que los locales usan para beber agua. el pueblo también tiene un pequeño bosque para los residentes que es perfecto para refrescarse en el calor del verano. El caserío se encuentra en una zona con magníficas vistas a los viñedos, huertas y parques comarcales de los alrededores y tiene fácil acceso a la nueva Autovía de Murcia a Yecla. también hay una bodega y un restaurante que se encuentra a poca distancia de la aldea, perfecto para esa comida especial. Si desea concertar una visita o tiene alguna pregunta, póngase en contacto con nosotros y estaremos encantados de mostrarle esta y otras ideas similares. Yecla es un pueblo ubicado aproximadamente a una hora tierra adentro desde Alicante y el aeropuerto y está construido alrededor de la industria de fabricación de muebles. Como resultado, es una ciudad próspera que tiene una gran población de aproximadamente 38,000 personas y como resultado tiene una variedad de tiendas, bares, restaurantes, muchos supermercados para elegir y buenas escuelas. También cuenta con el hospital general de la zona, así como un centro médico para citas normales de médicos de cabecera. Históricamente, también fue muy popular por sus vinos y, como resultado, hay varias grandes bodegas productoras de vino en la ciudad y sus alrededores que también venden al público en general; también hay excelentes lugares para degustar vinos y recorridos disponibles. También históricamente, el pueblo de yecla tiene Monte Arabi, que es una pequeña montaña en las afueras del pueblo y es famosa por las pinturas rupestres prehistóricas que datan de más de 10,000 años. Hay 2 mercados de abastos diarios en Yecla y un mercado semanal los miércoles. Yecla también es famosa por la

 3 dormitorios

 1 cuarto de baño

 90m² Tamaño de la parcela