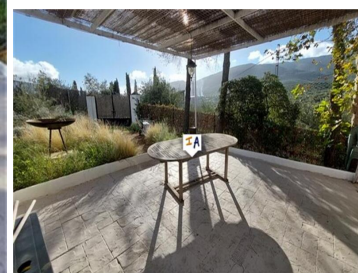
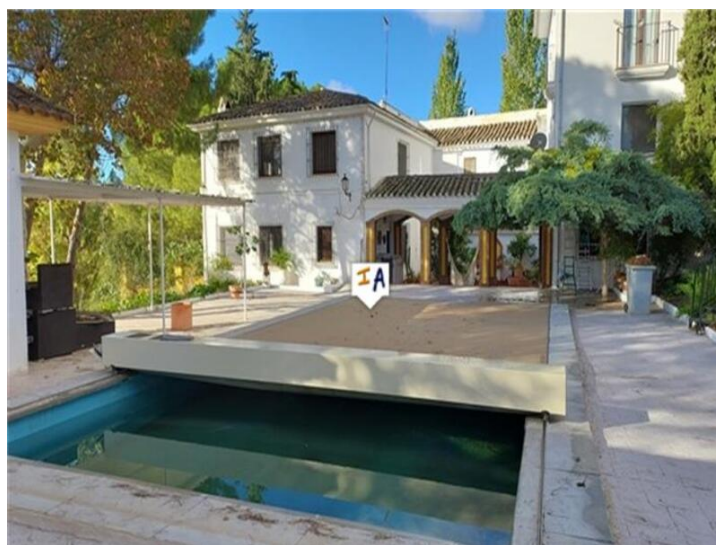


6 Cuarto Casa de Campo en venta en Almedinilla, Córdoba

930.000€



Este magnífico complejo de cortijos de 6 dormitorios y 6 baños con una superficie total construida de 800 m2 está situado en las afueras de la histórica ciudad de Almedinilla en la provincia de Córdoba, Andalucía, España. La propiedad se encuentra dentro de una generosa parcela de 2.500 m2 con una piscina de gran tamaño, un apartamento de invitados de 2 dormitorios, un gran garaje privado y varias dependencias, incluido un gran almacén. La propiedad se divide en cuatro partes. El Cortijo principal, un anexo (con ese apartamento de invitados, garaje para dos coches, bodega y amplio salón), un molino/gran almacén y el trastero exterior. A excepción del exterior que une el anexo y la casa principal, todo es completamente independiente. La propiedad funciona completamente con paneles solares (tiene dos sistemas, el sistema para funcionar completamente independiente con batería y el sistema conectado a la red, para poder vender el excedente de energía a la compañía eléctrica). La propiedad también tiene agua de pozo declarada. El Cortijo principal tiene un sistema de calefacción central y un sistema de aire acondicionado central. El apartamento tiene una unidad de aire acondicionado en cada habitación que también se utiliza para calefacción. Hay instalación de alarma en toda la propiedad y detección de humo en el garaje. Los Cortijos se venderán parcialmente amueblados e incluirán los muebles de exterior. En el vídeo nos acercamos a los Cortijos desde jardines maduros, pasando por la piscina de gran tamaño y las dependencias que albergan una cocina de verano, un baño con ducha y el equipamiento de la piscina con trastero. Se ingresa al Cortijo principal a la izquierda, a una gran área de recepción, donde se encuentra un espacioso salón con un comedor de tamaño fabuloso que conduce a un pasillo y a una despensa, un gran lavadero y lavadero, una cocina comedor luminosa y equipada, un aseo/lavadero en la planta baja y una sala de lectura y televisión de buen tamaño. Una escalera de calidad desde la zona de recepción le lleva al primer piso, donde tiene un amplio cuarto de baño junto al dormitorio principal y otros 3 dormitorios dobles, cada uno con baño privado. Cruzando el patio cubierto se accede al segundo cortijo y a una gran sala de entretenimiento con bodega y trastero. Las escaleras a la izquierda le llevan primero a su garaje privado y luego continúan al apartamento de invitados donde tiene un dormitorio doble, un baño completamente alicatado, un

🛏 6 dormitorios

🚿 6 baños

🏠 800m² Tamaño de construcción

📏 2.500m² Tamaño de la parcela

🏊 Piscina



Propiedad comercializada por Inland Andalucía

www.spainpropertyportal.com/es/