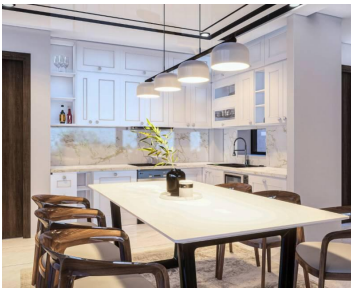


## 3 Schlafzimmer Villa zu verkaufen in San Pedro del Pinatar, Murcia

569.950€





### NEU GEBAUTE VILLA IN SAN PEDRO DEL PINATAR



New Build schöne zweistöckige Villa wurden sorgfältig entworfen, um die perfekte individuelle private zeitgenössischen Lebensraum, mit Doppel-Vollglas-Schiebetüren, die direkt auf eine große Terrasse mit privatem Pool geschlossenen Gärten mit Parkplatz abseits der Straße zu öffnen. „SUN ALL DAY“ mit Terrassenbereich im ersten Stock, um den ganzen Tag die Sonne zu genießen ... Das Haus befindet sich in einem zentral gelegenen, etablierten Wohngebiet, nur 10 Minuten zu Fuß von den Stränden in San Pedro del Pinatar entfernt. Dieses nach Süden ausgerichtete Grundstück befindet sich in einem Wohngebiet nur 25 Minuten von der Stadt Cartagena und 30 Minuten vom neuen Covera (Murcia International Airport) entfernt.


Perfekt für das Leben ... Diese Unterschrift Villa bietet eine übergroße großzügige Gefühl mit 3 Schlafzimmern, 3 Bädern, Gäste-WC, Lagerung Waschküche, offene Wohn- und Essbereich, überdachte Terrasse, offene Terrassen von der Master-Schlafzimmer im ersten Stock, super großen privaten Swimmingpool (38m<sup>2</sup>) auf der Vorderseite mit Off-Road-Parkplatz und Gartenbereich.

San Pedro del Pinatars privilegierte Lage am Mar Menor und an der Mittelmeerküste zieht alle an, die sich für Segeln und Wassersport interessieren, denn es gibt Anlegestellen im Hafen und Segelclubs, während die Strände und natürlichen Schlamm-bäder diejenigen anziehen, die Sonne, Meer und Sand suchen.

San Pedro del Pinatar hat eine etablierte Gemeinde und bietet ein ausgezeichnetes Angebot an Aktivitäten, darunter ein überdachtes Schwimmbad und Sportanlagen, sowie ein ganzjähriges Programm an sozialen Aktivitäten bei angenehmem Winterwetter. Die Vorzüge der für die Region typischen Schlamm-bäder oder des ruhigen Wassers der

 3 Schlafzimmer  
 305m<sup>2</sup> Grundstücksgröße

 3 Badezimmer  
 Schwimmbad

 121m<sup>2</sup> Baugröße